

カーストッパー

D型 / 中空タイプ

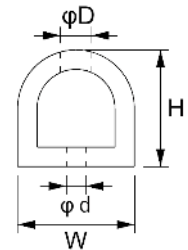
材質:合成ゴム 当て板:鋼板

※アンカーボルトやワッシャー等をご用意いたします。

特殊カット(指定長さ、端部斜めカット、穴ピッチ指定など)は、別途ご相談ください。

本体

型式	サイズ (幅×高さ×長さ)	肉厚	上穴	下穴	ボルト穴ピッチ
			ϕD	Φd	
CSD-0055	50 mm × 50 mm × 3m	10 mm	25 mm	20 mm	150-450 × 6-150
CSD-0077	70 mm × 70 mm × 3m	15 mm	30 mm	20 mm	150-450 × 6-150
CSD-0110	100 mm × 100 mm × 3m	18 mm	38 mm	25 mm	150-450 × 6-150
CSD-0135	150 mm × 130 mm × 2m	20 mm	38 mm	30 mm	100-450 × 4-100



当て板

型式	サイズ (厚み×幅×長さ)	穴(N- ϕD)	推奨 アンカーボルト
CSD-0055	3 mm × 25 mm × 2990 mm	7-8 × 20 長穴	M6
CSD-0077	3 mm × 32 mm × 2990 mm	7-10 × 20 長穴	M8
CSD-0110	4.5 mm × 50 mm × 2990 mm	7-20 × 40 長穴	M16
CSD-0135	4.5 mm × 50 mm × 1990 mm	5-20 × 40 長穴	M16

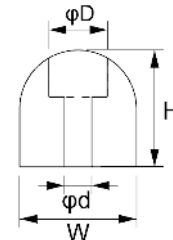


D型 / ムクタイプ

材質:合成ゴム

※アンカーボルトやワッシャー等をご用意いたします。

特殊カット(指定長さ、端部斜めカット、穴ピッチ指定など)は、別途ご相談ください。



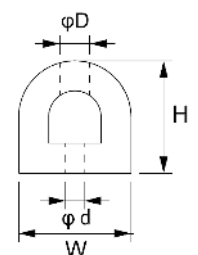
型式	サイズ (幅×高さ×長さ)	上穴	下穴	深さ	ボルト穴ピッチ	推奨 アンカーボルト
		ϕD	ϕd	ϕd		
CSD-0110M	100 mm × 100 mm × 2m	40 mm	22 mm	1m...60 mm 2m...50 mm	100-450 × 4-100	M16
CSD-0135M	150 mm × 130 mm × 1m	50 mm	25 mm	70 mm	100-400 × 2-100	M16

D型 / 肉厚タイプ

材質:合成ゴム 当て板:鋼板

※アンカーボルトやワッシャー等をご用意いたします。

型式	サイズ (幅×高さ×長さ)	肉厚	上穴	下穴	ボルト穴ピッチ
			ϕD	Φd	
PCD-1315Strong	150 mm × 130 mm × 1.5m	27.5 mm	40 mm	30 mm	150-400 × 3-150
PCD-1515Strong	150 mm × 150 mm × 1m	37.5 mm	40 mm	30 mm	100-400 × 2-100
PCD-2020S	200 mm × 200 mm × 1m	50 mm	50 mm	30 mm	100-400 × 2-100



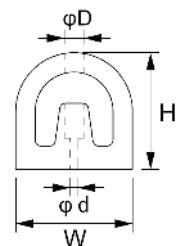
D型 / クッション内蔵タイプ

材質: 合成ゴム

※アンカーボルトやワッシャー等をご用意いたします。



型式	サイズ (幅×高さ×長さ)	上穴	下穴	ボルト穴ピッチ	推奨 アンカーボルト
		ϕD	ϕd		
PCS-100	100 mm × 100 mm × 2m	40 mm	20 mm	150-340 × 5-150	M12
PCS-150	150 mm × 130 mm × 2m	40 mm	25 mm	150-340 × 5-150	M16



角型 / 中空タイプ

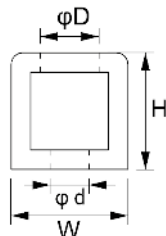
材質: 合成ゴム 当て板: 鋼板

※アンカーボルトやワッシャー等をご用意いたします。

特殊カット(指定長さ、端部斜めカット、穴ピッチ指定など)は、別途ご相談ください。

本体

型式	サイズ (幅×高さ×長さ)	肉厚	上穴	下穴	ボルト穴ピッチ
			ϕD	ϕd	
CSK-0110	100 mm × 100 mm × 3m	20 mm	38 mm	25 mm	150-450 × 6-150



当て板

型式	サイズ (厚み×幅×長さ)	穴(N- ϕD)	推奨 アンカーボルト
CSK-0110	4.5 mm × 50 mm × 2990 mm	7-20 × 40 長穴	M16

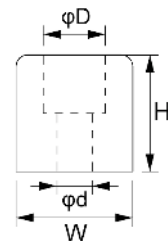
角型 / ムクタイプ

材質: 合成ゴム

※アンカーボルトやワッシャー等をご用意いたします。

特殊カット(指定長さ、端部斜めカット、穴ピッチ指定など)は、別途ご相談ください。

型式	サイズ (幅×高さ×長さ)	上穴	下穴	深さ	ボルト穴ピッチ	推奨 アンカーボルト
		ϕD	ϕd	ϕd		
CSK-0110M	100 mm × 100 mm × 1m	40 mm	22 mm	60 mm	100-400 × 2-100	M16



角型 / ムクタイプ(リプロテクター・プラスチックリサイクル製品)

材質: 再生プラスチック(PE・PP 混合)

色: 黒柄目

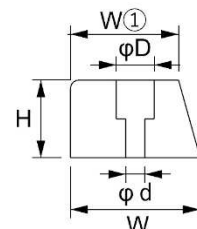
※硬い材質なのでドライバーに注意を促してください。

再生プラスチックのため着色不良による白や赤などの斑点や混ざり物が含まれることがありますが品質には問題ありません。

アンカーボルトやワッシャー等をご用意いたします。

特殊カット(指定長さ、穴ピッチ指定など)は、別途ご相談ください。

型式	サイズ (幅×高さ×長さ)	幅	上穴	下穴	深さ	ボルト穴ピッチ
		①	ϕD	ϕd	ϕd	
RP-1017SD	170 mm × 100 mm × 2m	145 mm	50 mm	25 mm	50 mm	100-450 × 4-100



C 型タイプ

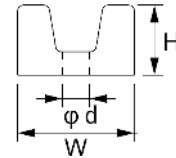
材質: 合成ゴム

当て板: 鋼板 (PCC-6010 はありません。)

※アンカーボルトやワッシャー等をご用意願います。

PCC-6010 のみ R1500 以上の取り付けができます。

型式	サイズ (幅×高さ×長さ)	穴径	穴の深さ	ボルト穴ピッチ	備考
		ϕd			
PCC-6010	100 mm × 60 mm × 2m	15 mm	25 mm	100-360 × 5-100	—
PCC-6010YNS	100 mm × 60 mm × 2m	20 mm	25 mm	100-360 × 5-100	当て板付き(黄)



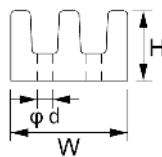
E 型タイプ

材質: 合成ゴム

当て板: 鋼板 (PCE-4012、PCE-6015NS、PCE-6018 はありません。)

※アンカーボルトやワッシャー等をご用意願います。

型式	サイズ (幅×高さ×長さ)	穴径	穴の深さ	ボルト穴ピッチ	備考
		ϕd			
PCE-4012	120 mm × 40 mm × 2m	13 mm	20 mm	上段: 100-400 × 4-200-100 下段: 100-200-400 × 4-100	—
PCE-6015NS	150 mm × 60 mm × 2m	13 mm	25 mm	上段: 100-400 × 4-200-100 下段: 100-200-400 × 4-100	—
PCE-6018	180 mm × 60 mm × 2m	13 mm	25 mm	上段: 100-400 × 4-200-100 下段: 100-200-400 × 4-100	—
PCE-6015YNS-1 (N)	150 mm × 60 mm × 2m	18 mm	25 mm	上段: 100-360 × 5-100 下段: 100-600 × 3-100	当て板 1 本付き(黄)
PCE-6018Y-1 (N)	180 mm × 60 mm × 2m	18 mm	25 mm	上段: 100-360 × 5-100 下段: 100-600 × 3-100	当て板 1 本付き(黄)

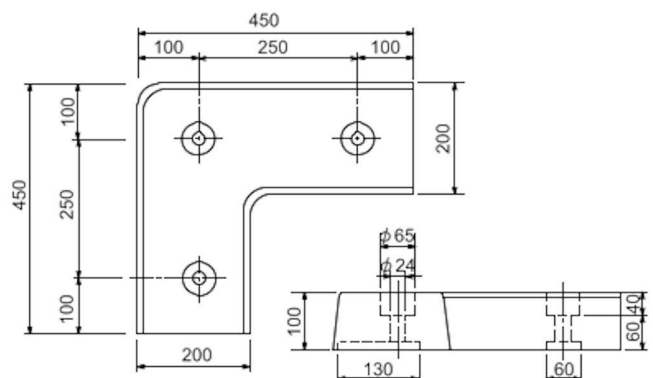


L 型バンパー

材質: 合成ゴム

※アンカーボルトやワッシャー等をご用意願います。

型式	サイズ (高さ×幅×長さ)
L 型バンパー	100 mm × 450 mm × 450 mm



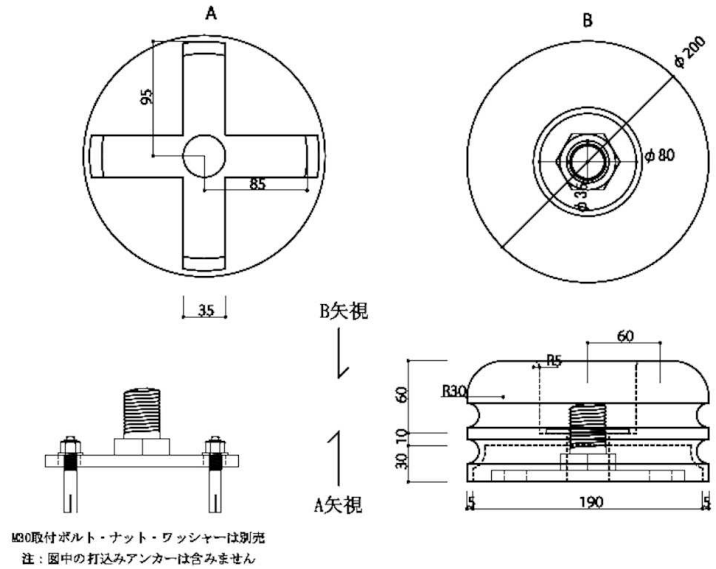
丸型バンパー



材質: 合成ゴム

※M30 取付ボルト、ナット、ワッシャーは別売です。
打ち込みアンカーはご用意願います。

型式	サイズ (外径×高さ)
BLOCKS-200	φ200×100 mm

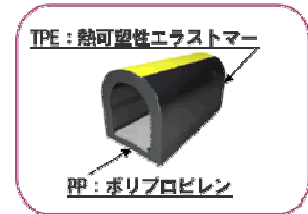


ネオストッパー DD

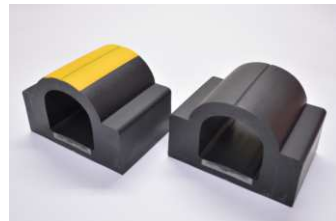
材質: TPE(熱可塑性エラストマー)

※アンカーボルトやワッシャー等のご用意願います。当て板は不要です。

特殊カット(指定長さ、端部斜めカット、穴ピッチ指定など)は、別途ご相談ください。



ネオストッパー D型

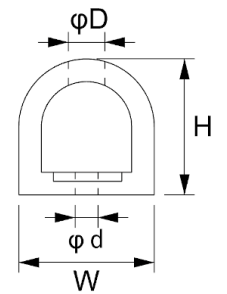


ネオストッパー K型

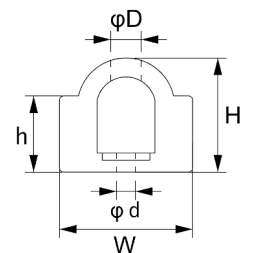
- 黒単色 型式(BB)
- 黒色+黄ライン 型式(BY)
- 灰色+黄ライン 型式(GY)
- 白色+青ライン 型式(WB)

※D型のみ受注生産品での対応です。
ロット、納期が必要になります。

D型	サイズ (幅×高さ×長さ)	上穴	下穴	ボルト穴ピッチ
		φD	N-φd	
NS-055D	50 mm × 50 mm × 3m	25 mm	7-10 × 18 長穴	150・450P × 6・150
NS-077D	70 mm × 70 mm × 3m	30 mm	7-12 × 20 長穴	150・450P × 6・150
NS-110D	100 mm × 100 mm × 3m	40 mm	7-20 × 34 長穴	150・450P × 6・150
NS-135D	150 mm × 135 mm × 3m	40 mm	7-20 × 34 長穴	150・450P × 6・150



K型	サイズ (幅×高さ×長さ)	高さ	上穴	下穴	ボルト穴ピッチ
		h	φD	N-φd	
NS-115K	150 mm × 100 mm × 2m	63 mm	40 mm	5-20 × 34 長穴	100・450P × 4・100



キモトゴム工業株式会社

<https://www.kimoto-gomu.co.jp>

本社 東京都港区浜松町 2-11-2

工場 埼玉県越谷市増森 1544-20 (増森工業団地)

TEL 03-3431-7614 FAX 03-3433-8170

【日本産業規格表示認証】 TEL 048-962-5469